

Mail (Mac OS X 10.9 Mavericks)

導入工事の際にお渡し致しました「設定情報通知書」をお手元にご準備の上設定を行ってください。

「設定情報通知書」がない場合は、弊社までお問い合わせください。再発行し、ご郵送させていただきます。
お急ぎの場合は、ご契約名義人様の身分証明書（運転免許証等）をご持参の上弊社までご来社願います。

ホームページ : <http://www.tees.ne.jp/>

フリーコール : 0120-816-142



1

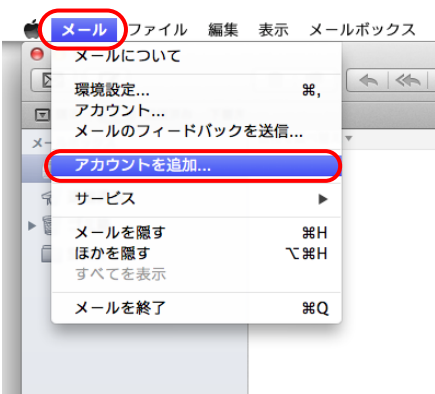
- Dock (ドック) の【メール】をクリック。



※ Dock (ドック) にメールアプリがない場合



Dock (ドック) の【アプリケーション】
をクリック。
全てのアプリケーションの中から
【メール】をクリック。



2

- 【メール】を選択し、
【アカウントを追加】をクリック。

追加するメールアカウントを選択...

iCloud
 Exchange
 Google
 YAHOO!
 Aol.
 その他のメールアカウントを追加...

3

- 【その他のメールアカウントを追加】を選択し、【続ける】をクリック。

メールアカウントを追加

最初に、次の情報を入力してください：

氏名： 太郎
 メールアドレス： teestaro@tees.jp
 パスワード：

メールアドレス： teestaro@tees.jp

パスワード：

アカウントを手動で設定する必要があります

4

- 【氏名】に、メールを送るときの【名前】を入力。
メールを送信した相手にはこの名前で表示されます。
- メールアドレスに【メールアドレス】を入力。
※半角英数
- パスワードに、【メールパスワード】を入力。
※半角英数
- 入力後【作成】をクリック。
【アカウントを手動で設定する必要があります】というメッセージが出てきたら【次へ】をクリック。

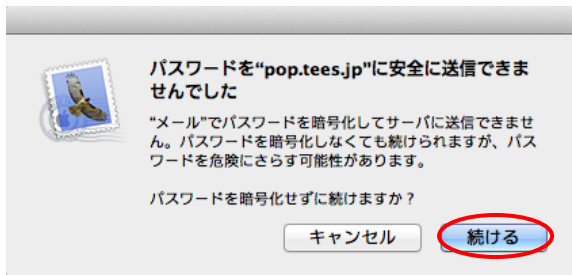
受信メールサーバの情報

アカウントの種類： IMAP POP

メールサーバ： pop.tees.jp
 ユーザ名： teestaro
 パスワード：

5

- 【POP】を選択。
 - メールサーバに【受信(POP)サーバー】を入力。
※半角英数
 - ユーザ名に【メールアカウント】を入力。 ※半角英数
 - パスワードに、【メールパスワード】を入力。 ※半角英数
- 入力後【次へ】をクリック。



6

- 【続ける】 をクリック。

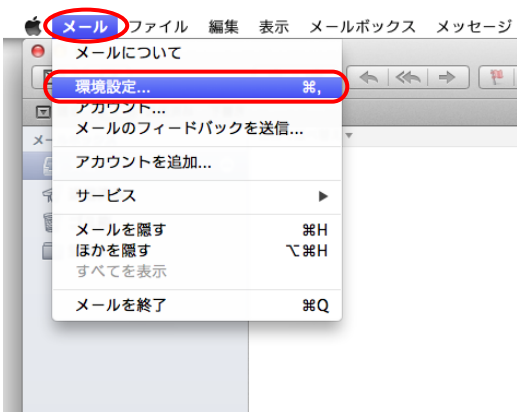


7

- SMTP サーバに【送信(SMTP)サーバー】を入力。
※半角英数

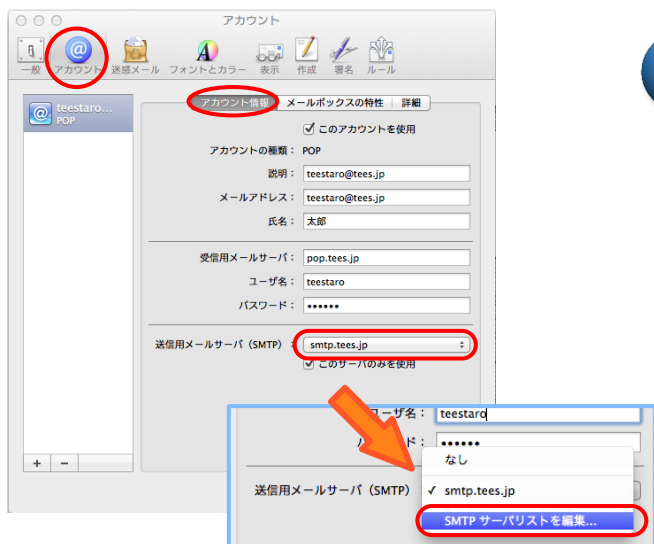
入力後【作成】をクリック。

※ユーザ名・パスワードへの入力は不要です。



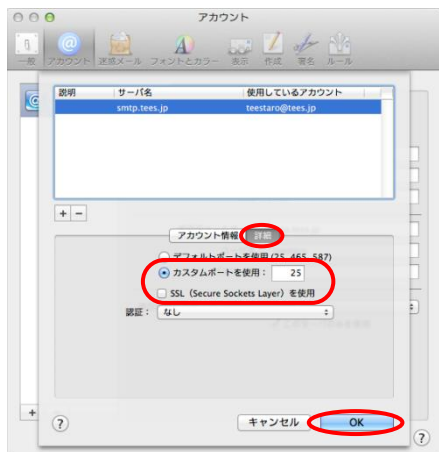
8

- 【メール】 を選択し、
【環境設定】 をクリック。



9

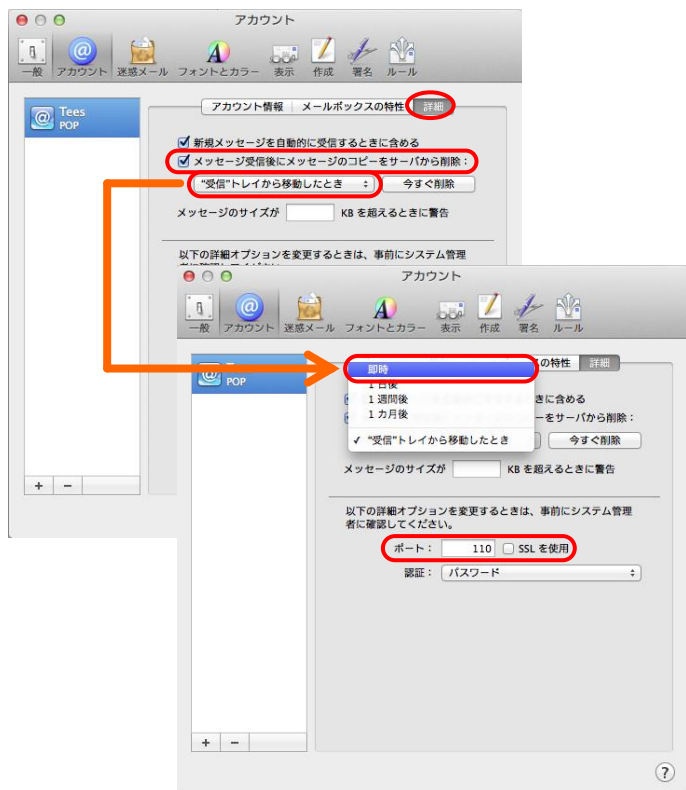
- 【アカウント】 を選択し、
【アカウント情報】 をクリック。
- 【送信用メールサーバ (SMTP)】 を選択し、
【SMTP サーバリストを編集...】 をクリック。



10

- 【詳細】 をクリック。
ポートが【25】 となっていることを確認。
※【SSL を使用する】の はチェックは入れません。

確認後、【OK】 をクリック。



11

- 【詳細】 をクリック。
- 【メッセージ受信後にメッセージのコピーをサーバから削除】 にチェックを入れる。
すぐ下の選択箇所は【即時】を選択。

即時や 1 日後、1 週間後などはお好みのもので結構です。

MEMO

チェックを入れない場合、サーバにメッセージのコピーを残します。
別のパソコンでも同じメールを受信したい時などにチェックを外します。

※ただし、メッセージのコピーがサーバに残りますと、新しいメッセージを受信できなくなることがありますのでご注意ください。

- ポートが【110】 となっていることを確認。
※【SSL を使用する】の はチェックは入れません。




12

- 11 の選択後、左上の赤丸をクリックし閉じる。
- 保存しますか？とメッセージが出てきたら、【保存】 をクリック。

以上で完了です

設定の確認方法

メッセージの作成画面で【宛先】にご自分の【メールアドレス】を入力し、
【件名】【本文】に「テスト」など適当な文字を入力してツールバーの  をクリックしてください。
テストメールが受信されれば正しく設定できています。

⚠ アルファベットの大文字、小文字の入力間違いにご注意ください。