

Outlook Express

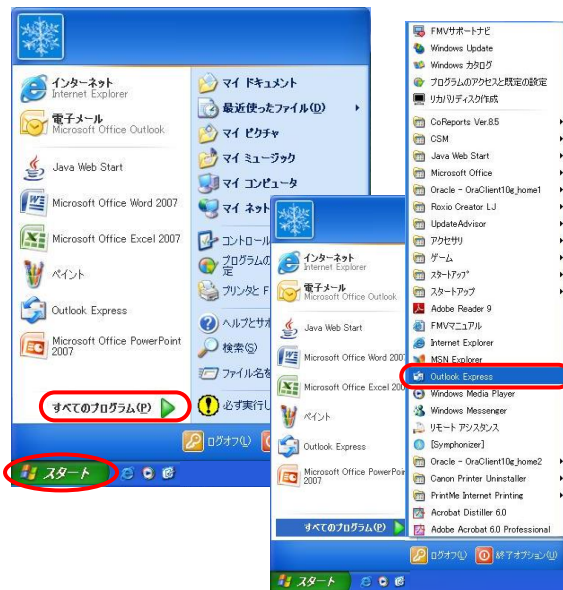
導入工事の際にお渡し致しました「設定情報通知書」をお手元にご準備の上設定を行ってください。

「設定情報通知書」がない場合は、弊社までお問い合わせください。再発行し、ご郵送させていただきます。

お急ぎの場合は、ご契約名義人様の身分証明書（運転免許証等）をご持参の上弊社までご来社願います。

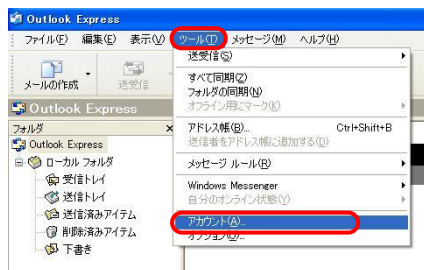
ホームページ : <http://www.tees.ne.jp/>

フリーコール : 0120-816-142



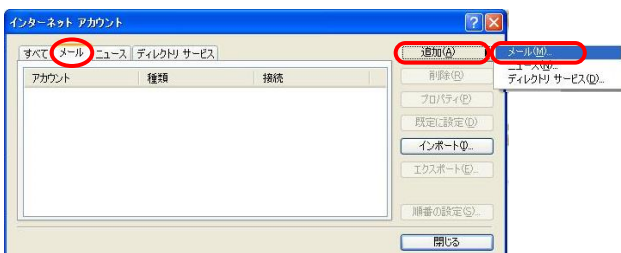
1

- 画面左下のスタートボタンをクリックし【すべてのプログラム】をクリック。
- 【Outlook Express】をクリック。



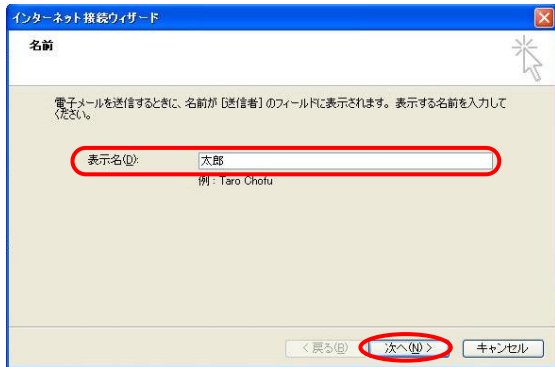
2

- 【ツール】から【アカウント】をクリック。



3

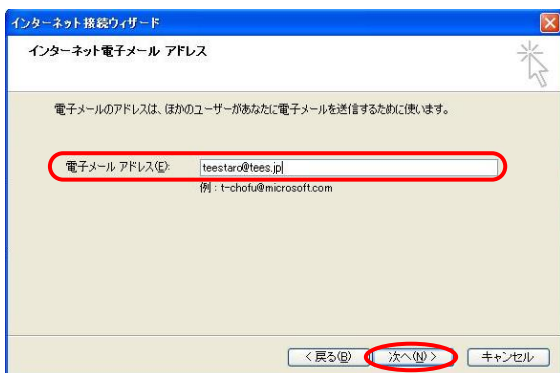
- インターネットアカウントが表示されたら、【メール】タブをクリック後、右側一番上の【追加】を選択し、【メール】をクリック。



4

- 表示名に、メールを送るときの【名前】を入力。
メールを送信した相手にはこの名前で表示されます。

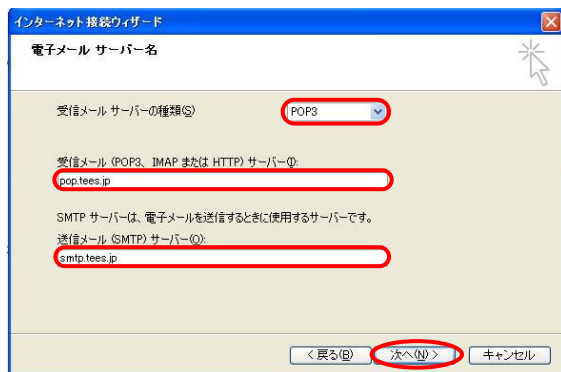
入力後【次へ】をクリック。



5

- 電子メールアドレスに【メールアドレス】を入力。
※半角英数

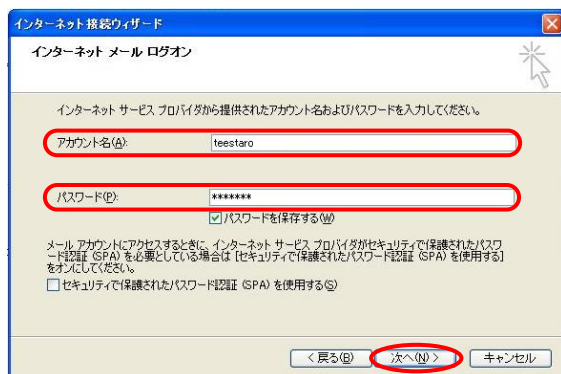
入力後【次へ】をクリック。



6

- 受信メールサーバーの種類が【POP3】となっていることを確認。
- 受信メールサーバーに【受信(POP)サーバー】を入力。※半角英数
- 送信メールサーバーに【送信(SMTP)サーバー】を入力。※半角英数

入力後【次へ】をクリック。



7

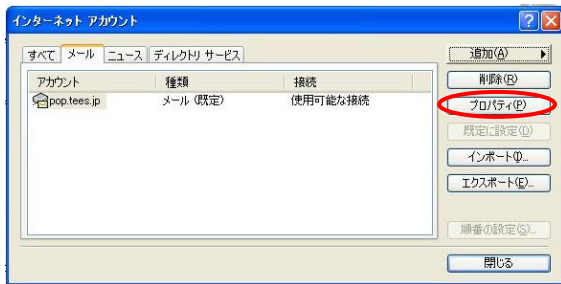
- アカウント名に、【メールアカウント】を入力。
※半角英数
- パスワードに、【メールパスワード】を入力。
※半角英数

入力後【次へ】をクリック。



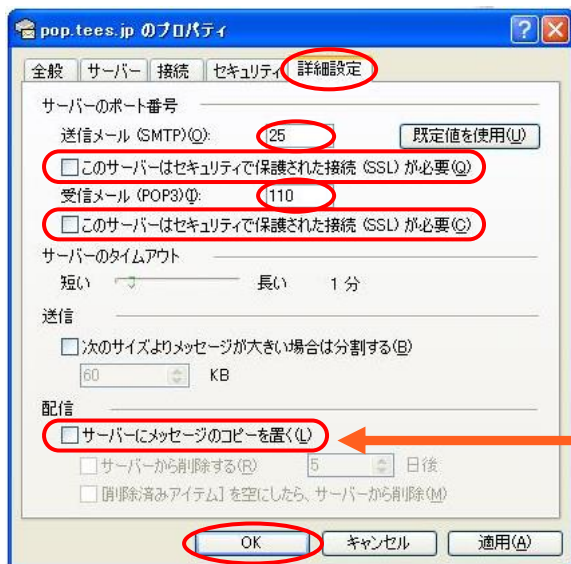
8

- 【完了】をクリック。



9

- インターネットアカウントに戻り、【プロパティ】をクリック。



10

- プロパティが表示されたら、【詳細設定】タブをクリック。
- サーバーのポート番号が、【送信メール：25】【受信メール：110】になっていることを確認。
- 送信メール・受信メールともに、【このサーバーはセキュリティで保護された接続 (SSL) が必要】にチェックが入っていないことを確認。
- 【サーバーにメッセージのコピーを置く】のチェックを外して【OK】をクリック。

MEMO

チェックが入っている場合、サーバーにメッセージのコピーを残します。別のパソコンでも同じメールを受信したい時などにチェックを入れます。

※ただし、メッセージのコピーがサーバーに残りますと、新しいメッセージを受信できなくなることがありますのでご注意ください。

以上で完了です

設定の確認方法

メッセージの作成画面で【宛先】にご自分の【メールアドレス】を入力し、【件名】【本文】に「テスト」など適当な文字を入力して【送信】ボタンをクリックしてください。テストメールが受信されれば正しく設定できています。

⚠ アルファベットの大文字、小文字の入力間違いにご注意ください。

